



comuRent ご利用ガイド



ご利用いただきありがとうございます。
お手元の商品を存分にお使いください！
この冊子はどうぞそのままお持ちください



まず届いたら

P.1



返却または購入する

P.3-6



お困りの場合

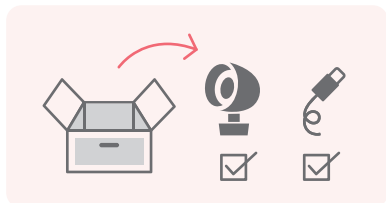
P.7

comuRent

レンタル品がお手元に届いたら

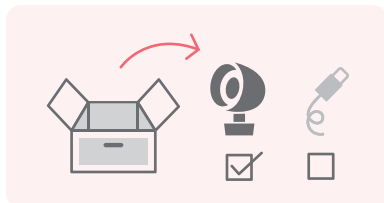
付属品が揃っていることを確認します

付属品のリストは同梱の取扱説明書で確認できます。



○ 全てそろっている

問題ありません！早速レンタル品の電源を入れて使ってみましょう。



✕ 足りないものがある場合…

お問い合わせ窓口（P7）あてにご連絡ください。
詳細をお聞きした上でご対応させていただきます。

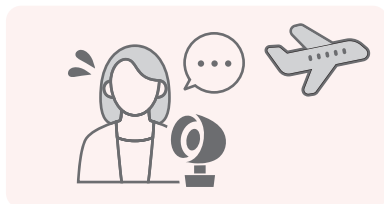
まずは動作するか確認します

ご使用本番前に余裕をもって、動作不良が無いかな確認しましょう。



○ 事前に動作確認

取扱説明書に沿って電源を入れ、基本的な操作ができるかどうか確認します。



✕ 直前まで確認しないと…

旅行等でご利用の場合、万が一出発直前や旅行先で動作不良が発覚しても、代替品のお届けが間に合いません。

商品付近ではタバコや強い香水の利用は控え、ニオイが付かないよう十分ご配慮ください

操作に不明な点がある場合

まずは製品の取扱説明書を確認します。



○ 付属の取扱説明書を確認

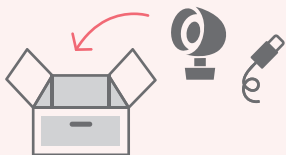
基本的な不明点が解決する、最も早い方法です。

✕ 解決しない場合…

お問い合わせ窓口（P7）あてにご連絡ください。
詳細をお聞きした上でご対応させていただきます。

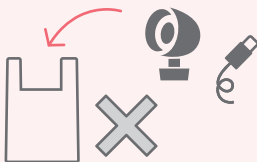
箱や緩衝材はそのまま返送に使えます

レンタル品を使い終わるまでとっておくことをおすすめします。



○ ダンボール等の箱で返送

お届け時のダンボールを再利用、またはご自身で用意した適当なダンボールが使えます。



✕ 袋や製品自体の外箱のまま返送

もし捨ててしまった場合、返送時にはご自身で適当なダンボールを用意します。ビニール袋や紙袋で返送すること、製品自体の外箱に送り状を貼ることはご遠慮ください。

レンタル品を返却する (comuRentの解約)

弊社へ
連絡する

電話の場合：0120-033-553
メールの場合：support@u-s-d.co.jp

返送の期限

利用をやめたい月の月末日まで

返送できる
場所

- コンビニや郵便局など
レジで荷物を発送したい旨を伝え、店員さんに箱を渡します。
対応店舗は右ページをご覧ください。
- ご自宅に集荷に来てもらう
電話等で集荷を依頼し、
ドライバーさんに箱を渡します。

※商品やお届け時の宅配業者により一部方法がご利用になれない場合があります。

返送に
使うもの

送り状(着払い伝票)



または

集荷依頼



返送する
前に

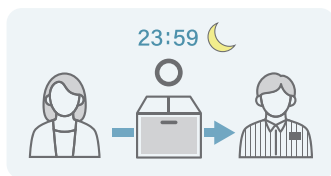


使った製品をいたわる気持ちで、
最後にサッとお手入れを

明らかな汚れ・水分を簡単に拭き取ったり、
製品内のゴミを廃棄いただければ結構です。
返送された製品は、弊社が改めて本格的な清
掃やメンテナンスをおこないます。

着払いで送ってください

返送にお金を支払う必要はありません。
送料は弊社が負担いたします。



○ 当日の24時までに
お手元を離れていればOK

返送日 = 必着日ではありません。弊社
への到着日を気にする必要はありません。

- 1 コンビニや郵便局、集荷依頼の際、「着払い」と伝えてください。
- 2 送り状(伝票)を記入

● お届け先

〒140-0002
東京都品川区東品川4-12-6
品川シーサイドキャナルタワー4F
BIZ Comfort品川シーサイド内29号室
comuRent担当宛て

● ご依頼主

comuRent申し込み時のご住所・お名前

● 品名

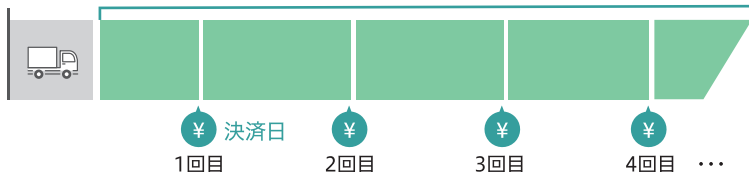
- ・comuRent 受注IDを記載してください
*受注IDはお申し込み時のメールに記載してあります
 - ・商品名を記載してください
 - ・バッテリー搭載機の場合は、「バッテリー内蔵」と記載ください
- 注意事項：
以下のレンタル機は、内蔵バッテリーを搭載しております
- ・comuoon pocket
 - ・comuoon mobileシリーズ
 - ・comuoon connectシリーズ
 - ・TV connect

商品のお届けに用いている箱の大きさは宅急便の規定内サイズです。大型の商品であっても通常はそのままご返送が可能です。

comuRentの決済について

決済日

注文日 翌月からは毎月月末日に決済



毎月の 決済日

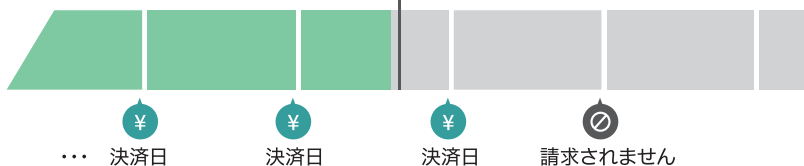
- ・月末日が毎月の決済日となります。
 - ・初月ご利用分の料金は、日割計算した料金の請求が行われます。
 - ・翌月以降の料金は、1か月分の料金の請求が行われます。
- ※レンタル品出荷日より4日が経過した日から利用料金が発生します。

最低 レンタル 期間

規定の最低レンタル期間は、6か月です。
最低レンタル期間を満たす前に返却された場合であっても、最低レンタル期間いっぱいまでは請求が行われますのでご注意ください。

決済について

月末日までに返却手続き  ▶ 翌決済日から請求停止



- 月末日までに返却手続きをすれば翌決済日から請求が止まります。
- ※最低レンタル期間より前にご返却の場合は、最低レンタル期間分までの残額を一括で精算させていただきます。
 - ※カード利用の場合、実際の引き落とし日はカード会社の規定によります。
 - ※振込の場合、利用月分を同月末日までに振込ます。

お困りの場合

ご利用中のトラブル

電源の入れ方がわからない、動作しない

- ・まずは操作方法が正しいか、説明書を確認します。
- ・解決しない場合は弊社お問合せページから連絡します。

途中で急に使えなくなった

- ・まずは症状と解決方法を、説明書で確認します。
- ・解決しない場合、弊社お問い合わせページから連絡します。
- ・ご自身に過失のない故障には、弊社から修理費など請求されることは一切ありません。

落下や浸水で故障してしまった

- ・まずは弊社お問い合わせページから連絡します。
※過失による破損の場合は破損の状態に応じて代金が発生します。
※修理が不可能な場合、製品をご返送いただけない場合は販売金額の100%を上限とする代金が発生します。

盗難された、紛失してしまった

- ・まずは弊社お問い合わせページから連絡します。
※既に支払い済みのレンタル料金とは別に、製品の販売金額の100%を上限とする代金が発生します。
※旅行先での盗難・紛失の場合、ご自身のクレジットカードの付帯保険で支払える場合があります。併せてご確認ください。

お問い合わせ窓口

レンタル品に関するお問い合わせは、お問い合わせフォームまたはお電話（フリーダイヤル）よりお願いいたします。

<https://www.comuoon.jp/comurent/contacts/>

 0120-033-553 FAX:03-6745-3329

Eメールの場合は「support@u-s-d.co.jp」へ

受付時間 9:30~18:00 土・日・祝、休業日を除く ※お休み明けなどの混雑時は、返答にお時間をいただく場合がございます。

universal sound design® ユニバーサル・サウンドデザイン株式会社

東京本社 | 〒140-0002東京都品川区東品川4-12-6 品川シーサイドキャナルタワー4F BIZ Comfort品川シーサイド内29号

「ユニバーサル・サウンドデザイン®」「comuoon®」は、ユニバーサル・サウンドデザイン株式会社の登録商標です。

webサイトからのお問い合わせはこちら

